

2015年 勤労者 福祉向上キャンペーン

協同組合同盟結成70年 8月▶10月

労働者福祉の時代をめざして



いっしょ

きょうどう3きょうだい



役割分担



多様性

きょうどうが光り輝く

拡大する貧困・格差社会の解消に向け、支え合い、
助け合いぬくもりのある社会をめざす労働者福祉運動を！

協同組合がよりよい社会を築きます

連合北海道（労働福祉対策特別委員会）

〒060-8616 北海道札幌市中央区北4条西12丁目 ほくろうビル6F
TEL 011-210-0050 FAX 011-272-2255
<http://www.rengo-hokkaido.gr.jp/>

北海道労働者福祉協議会

〒060-0004 北海道札幌市中央区北4条西12丁目 ほくろうビル5F
TEL 011-251-7560 FAX 011-271-0703
<http://www.hokkaido-roufukukyo.net/>

2015年 勤労者 福祉向上キャンペーン

協同組合同盟結成70年 8月▶10月

労働者福祉の時代をめざして

1 労働福祉事業団体の 利用拡大・推進強化の取り組み

北海道労福協運動には、さまざまな労働福祉事業団体が会員として参加しています。

労働組合活動から誕生し営利を目的とせず、利益は原則として利用者（組合員）へ還元することを目的としています。

したがって私たちが利用すればするほど、還元される割合も増加することになります。

金融・保険（共済）・住宅・医療・購買・保育・介護等、さまざまな事業を行っており、利用拡大に向けての運動実践をめざします。

2 制度・政策要求の実現

各福祉事業団体・地域課題を集約し、【制度・政策要求】として北海道に要請書を提出、実現に向け北海道と交渉をいたします。（10月上旬に提出予定）

3 第6回 北海道労働福祉講座

入場無料

2015年 10月30日(金) 18:30~20:00
(開場18:00)

ホテル札幌芸文館「瑞雪の間」

札幌市中央区北1条西12丁目（旧北海道厚生年金会館）

当日、定員になり次第入場をお断りする場合がございます。予めご了承ください。

テーマ 「歌うこと、演じること、
そして生きること」

講師 倍賞 千恵子さん【女優・歌手】

疎開先でのお話から、芸能界に入るまで。

映画「男はつらいよ」の秘話。

渥美清さん、山田洋次監督から学んだ、

思いやること、愛することなどなど。

歌ったり、演じたりしながら今まで生きてきて感じたこと、

思ったことをお話いたします。



会員限定



ろうきん

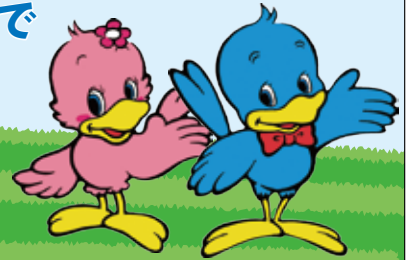
<生活改善運動>

高金利
ローン

借換大作戦

あなたの支払っている**金利**を見直したことはありますか？

ろうきんの**“低金利”**“お得”な「各種融資商品」で借換しませんか？



お問い合わせはお気軽に(ろうきん)店舗、またはフリーダイヤルへ
●北海道ろうきんコールセンター

ご利用時間/AM9:00~PM5:00 土・日・祝日、年末年始は休業します。

0120-5-109-26

北海道ろうきんホームページ ●商品情報 ●ローンシミュレーション

<http://www.rokin-hokkaido.or.jp>



北海道労働金庫推進会議



連合北海道

全労済では

自賠責共済

自動車損害賠償責任共済

取り扱っています！



ご契約車両を運転中に、他人にけがをさせたり、死亡させたりした場合の対人賠償事故を補償します。

自賠責共済とは？

自動車損害賠償保障法によって道路を走るすべての自動車(二輪車を含む)、原付自転車に加入が義務づけられている共済(保険)です。



原付・バイクをお持ちの方は特に注意！

車検制度のない原付・250cc以下のバイクは自賠責共済(保険)の有効期限切れに特に注意が必要です。今一度、有効期限をご確認を！



ご加入希望の方はご相談ください



新登場



全労済の住まいる共済

(新)火災共済・(新)自然災害共済

風水害等給付金付火災共済・自然災害共済・個人賠償責任共済



NEW
地震保障をさらに充実。大規模半壊時の保障を手厚くしました！
※新自然災害共済における損害認定区分



NEW
掛金がお手頃な「マンション専用プラン」を新設しました！



NEW
3つの特約を新設。さらに幅広い安心をご提供します！

- ・個人賠償責任共済
- ・類焼損害保障特約
- ・盗難保障特約

詳しくは、お近くの全労済まで。 <http://www.zenrosai.coop>

全労済は、営利を目的としない保障の生協として共済事業を営み、組合員の皆さまの安心とゆとりある暮らしをめざしています。出資金をお支払いいただいて組合員になれば、各種共済をご利用いただけます。 0115 2 001 (2015.08.20,000 kikaku)

北海道本部

(北海道労働者共済生活協同組合)
札幌市白石区菊水3条4-1-3
TEL: 011-821-6031

全労済

全国労働者共済生活協同組合連合会

創業54年

住宅生協紹介!!

お見積り
無料

住宅生協の事業とは

新築事業

外断熱工法での
高断熱・高気密住宅

ライフスタイルに合わせた
プランニングを
トータルサポート!!

リフォーム事業

住宅に関する
修繕工事や改修工事

棚板1枚から住宅周囲の
塀の造作など、住宅に関する修繕、
改修工事業務!!

流通事業

中古物件や土地の購入・売却
及び賃貸物件探しの仲介業務

住宅生協不動産流通システム
『LINK』によりニーズに合わせた
サポート!!

8月1日～10月31日紹介キャンペーン企画
勤労者福祉向上キャンペーン開催

住宅に関するご相談、気軽に住宅
生協へご連絡ください。



北海道勤労者住宅生活協同組合

〒060-0034 札幌市中央区北4条東2丁目7-6

建設業：(般-26)石第16756号 宅地建物取引業・石狩(14)第237号
(社)北海道宅地建物取引業協会会員



フリーダイヤル

0120-686-911

ホームページアドレス <http://www.hjs.or.jp>

Eメールアドレス jspkoho@hjs.or.jp



取扱金融機関



住宅生協は営利を目的としない、低廉で良質な住宅を勤労者に提供することを目的として設立された生協です。出資金をお支払いいただき、組合員になりますとご利用いただけます。

こんにちは 北海道医療生協です。

「北海道医療生協」は、働く人と地域住民が安心して暮らせる社会づくりに貢献するため、趣旨に賛同する方々の出資金で設立された医療機関です。医療生協に加入すると、各種割引や、さまざまな特典が受けられます。

加入について

北海道内にお住まいの方なら、出資をすることで、どなたでも組合員になることができます。

- 出資金は1口、1,000円。新規加入は5口以上のご協力をお願いしております。
- 出資金お預かり後、出資証券と組合員証は後日郵送いたします。
- お一人の加入で、同居のご家族全員が組合員と同様に医療生協をご利用いただけます。

出資金について

出資金は、医療施設の充実や機器の導入、そのほか地域での健康づくりなどの発展のために役立てています。

- 営利を目的とする医療機関とは異なり、出資金に利息や配当金を付けることはできません。
- 出資金は、寄付や年会費ではありません。減資もできますし、何かの理由で脱会されるときは、全額お返しいたします。

増資のお願い

医療生協「札幌緑愛病院・緑愛クリニック」の事業充実・拡大に向け、「増資」のご協力をお願いいたします。

- 一口1,000円より増資できます。出資金に利息・配当金を付けることはできませんが、ご自身の貯蓄としてもご利用できます。



〒004-0861 札幌市清田区北野1条1丁目6-30
TEL 011-883-0121 FAX 011-883-7261



〒004-0861 札幌市清田区北野1条1丁目6-30 札幌緑愛病院内
TEL 011-883-0022 FAX 011-883-7510



24時間365日体制で在宅診療を行っています
〒003-0023 札幌市白石区南郷通6丁目北3-24
TEL 011-868-8866 FAX 011-868-8877



〒003-0023 札幌市白石区南郷通6丁目北3-24 緑愛クリニック2F
TEL 011-867-7711 FAX 011-867-7712

全労済とともに
助け合いの
輪を広げます。

- 高校等修学支援奨学金事業
- 介護サービス事業
- 介護職員初任者研修事業
- 慶弔共済付加給付事業

一般社団法人 北海道労働福祉共済会

〒003-0803 札幌市白石区菊水3条4丁目1-3 全労済北海道会館内
電話 (011)821-6149 FAX (011)814-1143
ホームページ <http://www.fukushikyousaikai.or.jp>



勤労者の安心・暮らしをサポート

「勤労者の保証機関」

▶ 北海道の勤労者福祉資金融資制度の保証など勤労者に対する幅広い信用保証事業を行っています。▶ ろうきん、北海道銀行、北洋銀行、しんきん、しんくみ等道内に本店がある金融機関すべてで利用されています。▶ 今後も勤労者への融資が円滑にすすむよう必要とされ信頼される保証機関をめざします。

一般社団法人 北海道勤労者信用基金協会 ☎011-223-6400



社会福祉法人

ほくろ福祉協会

札幌で特別養護老人ホーム「緑愛園」と「青葉のまち」の2施設の運営と、通所介護、訪問介護等も含め介護保険事業を行っています。「心と心のコミュニケーション！」をコンセプトに介護業務を行っています。

お問い合わせ ☎011-890-1200

協同組合がより良い社会を築きます！

人と人とのつながり、笑顔があふれ、
信頼が広がる新しい社会の実現をめざします
～生協の2020年ビジョン～

道内160万組合員（購買生協）が協同の力で暮らしを支えます

北海道生活協同組合連合会(道生協連)

お問い合わせ ☎011-841-8601

社会福祉法人

ろうふく会

「開かれた保育園」
「選ばれる保育園」を目指し、
札幌・釧路・函館で
7つの施設を運営しています。

本部：札幌市中央区大通東4丁目5番1号 ☎011-210-0181

- 札幌第1福ちゃん保育園
- 札幌第2福ちゃん保育園
- 釧路第1福ちゃん保育園
- 釧路第2福ちゃん保育園
- 函館福ちゃん保育園
- 函館亀田港保育園
- 札幌市大通夜間保育園

ろうきんクラブアソシエール

労働組合や団体に所属されていない勤労者の
方々も当クラブにご入会いただければ、ろうきんローン
を利用できる資格を得ることができます。

お問い合わせ ☎011-215-1770

あなたの身の回りをプロの仕事で
快適空間にしませんか？

私たちは丁寧・迅速な仕事で健康的で衛生的な「快適空間」の提供を目指します。



建築物清掃・設備保守管理・駐車場管理・衛生管理・施設警備・フロント・ベッドメイク



株式会社 ふくしサービス

〒060-0034 札幌市中央区北4条東2丁目7番地1
Tel (011)251-3008 Fax(011)251-3024 <http://www.fukushiservice.com>

HLSC 北海道ライフサポートセンター

暮らしなんでも相談室

一人で悩まず、
まずはお電話を！ ☎0120-783-000



ライフサポートセンターは
あなたの暮らしを応援します

- しごと・生活に関するサポート
- 暮らし・家計に関するサポート
- 人生・生きがいに関するサポート

詳しくはホームページ

www.hlsc.jp/

●ホームページ上に相談フォームもあります。

労働・仕事、消費・生活、生活保障・設計、
介護・福祉、法律・税務、育児・教育、生き
がい等暮らし全般をサポートします。

FAX 011-233-2000

弁護士による無料法律相談

毎月第三火曜日に、弁護士との面談による無料法律相談の
場を設けております。会場は北海道ライフサポートセンター
(札幌市中央区北4条西12丁目1-11 ほくろビル3階)です。

電話による
事前申込が
必要です。

地域サテライト

- ◎道南地域サテライト (渡島・檜山管内) ☎ 0138-22-5723
函館市新川町2-16 道南労働福祉会館内 F 0138-26-1101
- ◎十勝ライフサポートセンター (十勝管内) ☎ 0155-22-4348
帯広市東3条南11丁目 労働者会館内 F 0155-23-8911
- ◎オホーツクサテライト (網走管内) ☎ 0157-26-5222
北見市桂町4丁目216-8 北見市労協会館内 F 0157-26-3652
- ◎日胆サテライト (日高・胆振管内) ☎ 0143-46-7830
室蘭市みゆき町2丁目9-5 室蘭アカデミーセンター内 F 0143-47-0506
- ◎釧根サテライト (釧路・根室管内) ☎ 0154-23-7830
釧路市新富町2-24 釧路労働者福祉会館内 F 0154-25-0018
- ◎後志サテライト (後志管内) ☎ 0134-23-7588
小樽市色内2丁目13-5 (小樽市民センター内) F 0134-23-4413
- ◎空知サテライト (空知管内) ☎ 0126-25-1000
岩見沢市6条西10丁目3-10 (連合空知地協内) F 0126-24-3497
- ◎道北サテライト ☎ 0166-25-5055
旭川市4条西6丁目 道北労福センター内 F 0166-25-0797

